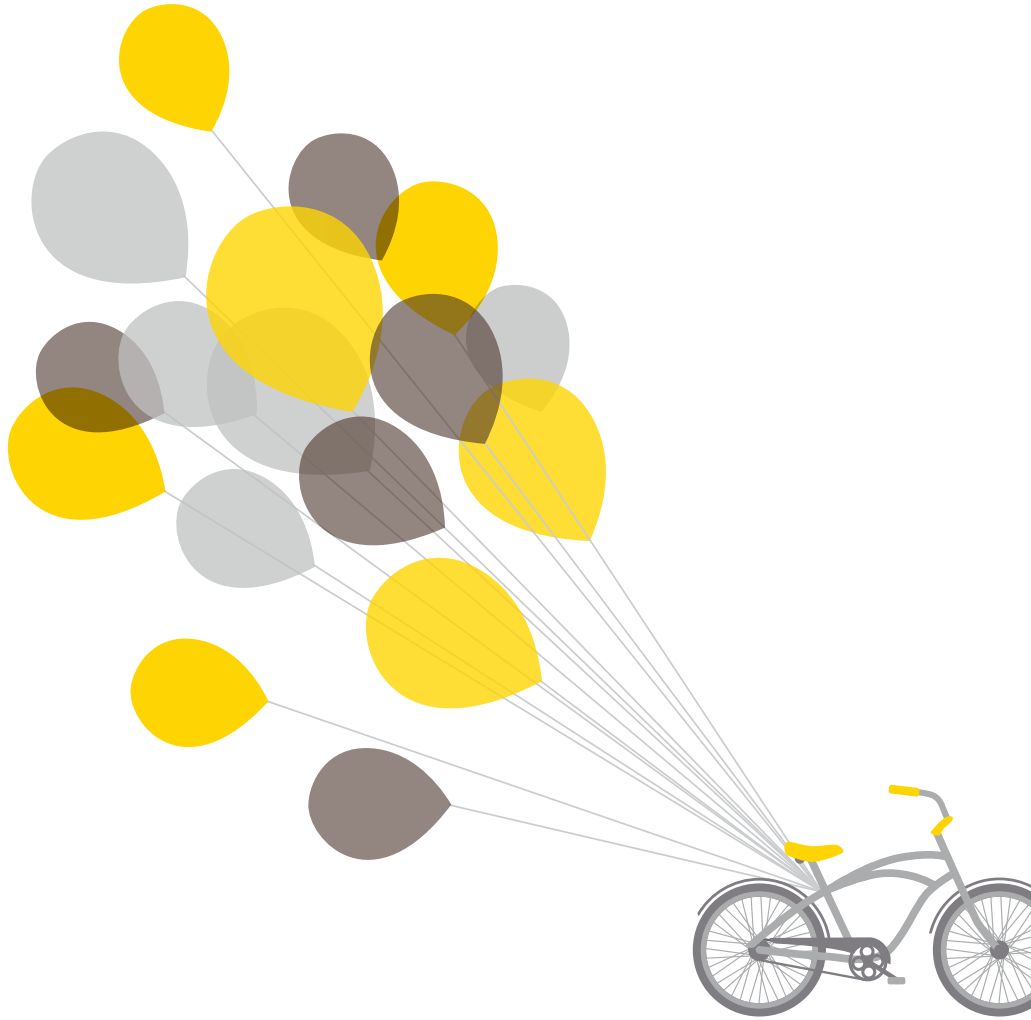


사람사는 세상 노무현시민센터





기부자의벽 「시민의창」



노무현과 함께 가는 길



공유공간 「가치쓰다」



카페 「커피사는세상」



노무현과 함께 가는 길



기념품점 「노란가게」



다모여강의실



다목적홀 「가치하다」



노무현의서재



참여광장



노무현시민센터 소개

☀ 시민의 힘을 키웁니다

사람사는세상 노무현시민센터(이하 노무현시민센터)는 2022년 9월 23일, 사람사는세상 노무현재단(이하 노무현재단)이 개관한 노무현 대통령 기념시설이자 ‘시민이 모여’, ‘시민의 힘을 키우는’ 공간입니다.

☀ 노무현재단이 운영합니다

노무현재단은 대한민국 제16대 대통령 노무현의 가치와 철학, 업적을 널리 알리고 그 뜻을 나라와 민주주의 발전의 기틀로 세우고자 2009년 9월 23일 설립했습니다. 서울 노무현시민센터, 봉하 깨어있는시민문화체험 전시관/생태문화공원/대통령의집/강금원기념연수원/마옥당, 전국 8개 지역위원회를 기반으로 시민의 힘을 키워내 ‘사람사는세상’으로 대변되는 진보적 시민민주주의를 향한 대통령의 뜻을 이어가고자 합니다.

노무현시민센터는 전직대통령예우에관한법률에 의거한 전직대통령기념사업으로 정부(30%)와 재단(70%) 매칭펀드 방식으로 노무현재단이 건립했으며, 노무현재단 후원회원의 자발적 후원회비로 운영됩니다.

☀ 시민민주주의 시대가 활짝 열립니다

노무현시민센터는 시민이 주도하고 실천하는 시민민주주의 플랫폼으로, 시민 누구나 온·오프라인 플랫폼을 이용하실 수 있습니다. 지금 바로 노무현시민센터에 방문하시거나 노무현재단 홈페이지 knowhow.or.kr에 접속해주세요. 당신의 참여를 통해 민주주의 가치가 확산하고, 시민주도 활동이 연결되는 ‘시민의힘’을 경험할 수 있습니다.

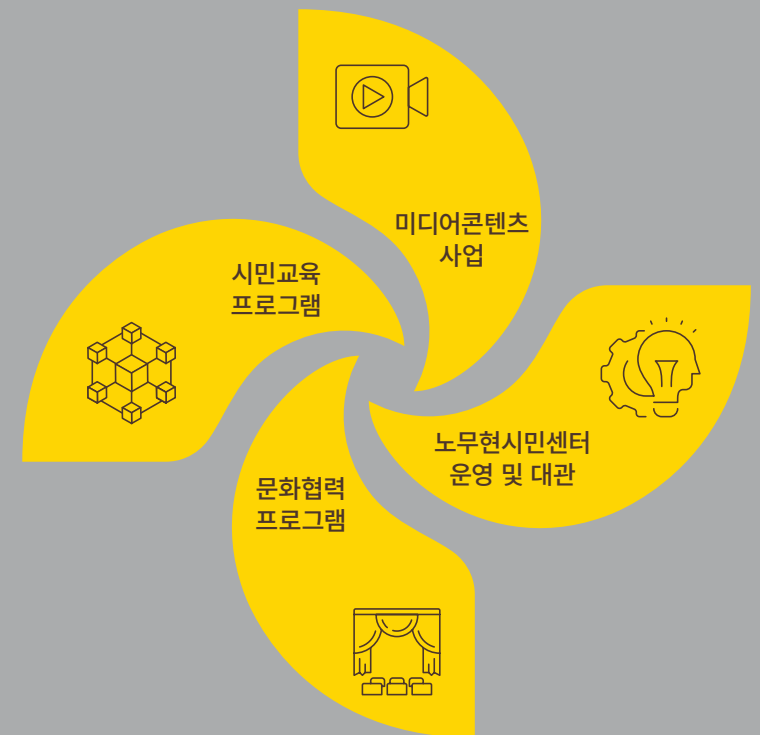
미션

진보적 시민민주주의자를 양성하는 시민정치학습센터

비전

시민이 주도하고 실천하는 시민민주주의 플랫폼

주요 사업



층별 안내

노무현재단이 운영하는 시민의집, 노무현시민센터

노무현시민센터는 다양한 시민 활동 공간 및 편의시설을 갖추고 있으며, 시민의 성장을 돕는 프로그램을 운영합니다.

3F

1 카페 「커피사는세상」

창덕궁을 조망할 수 있는 카페테리아로 누구나 이용할 수 있는 소통 공간이자 휴식 공간

2F

2 다들려강의실 ☞

음향시설 완비로 음악 관련 강의 및 활동에 특화된 강의실

3 다보여강의실 ☞

2층 테라스에 위치하고 사방이 통유리로 이루어져 내부 강의 및 활동을 외부에서 볼 수 있는 강의실

4 공유공간 「가치쓰다」

시민 누구나 이용 가능한 공간으로 함께 학습하고 토론하며 사람사는세상의 가치와 생각을 이어가는 공간

5 가치이음 1, 2

시민의 사회적 실천, 사람사는세상을 위한 크고 작은 시도가 이루어지는 프로젝트 입주단체 공유사무실
※ 입주단체 선정은 시기별 홈페이지로 공개모집

B2

11 참여광장

소규모 전시와 각종 행사 및 시민 민주주의 가치를 담은 시민 활동이 가능한 문화 공간

12 다목적홀 「가치하다」 ☞

음악, 연극, 영화, 강연, 토론 등 다양한 문화, 참여활동에 적합한 다목적 공간으로 대기실, 연습실, 사무실 등 부대 공간 보유

13 미디어센터 「가치놀다」 ☞

총 3개 스튜디오를 갖춘 영상 및 사진 촬영, 녹음, 공개 방송 등 미디어 제작 지원 공간

- 스튜디오 A: 영상 및 사진 촬영 전문 스튜디오
- 스튜디오 B: 관객과 소통할 수 있는 보이는 스튜디오
- 스튜디오 C: 1인 미디어 제작에 최적화된 오디오/라디오 방송 스튜디오



공유공간 「가치쓰다」



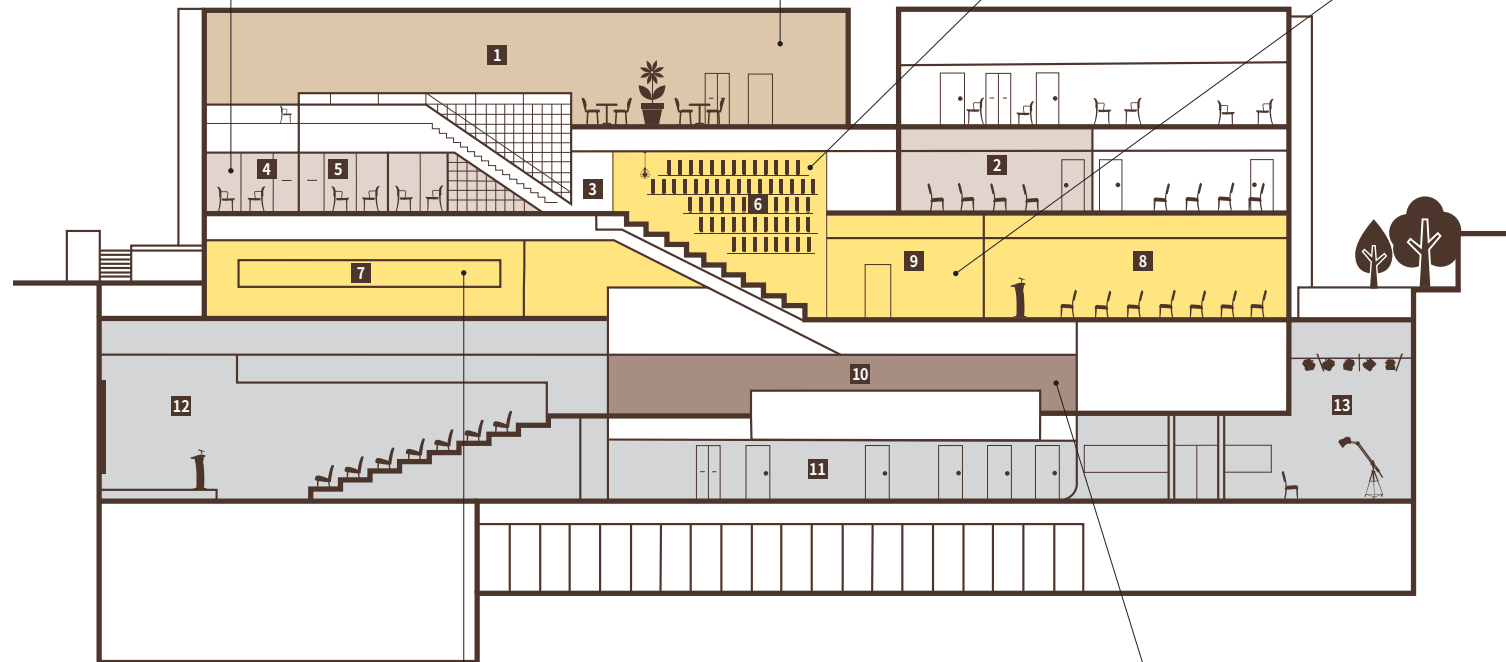
카페 「커피사는세상」



노무현의서재



기념품점 「노란가게」



1F

6 노무현의서재

2천 2백 여권 장서를 통해 노무현의 삶과 철학, 대통령에게 영향을 끼친 책을 추천사와 함께 만날 수 있는 계단형 서가
※ 서재 도서는 센터 내에서만 열람 가능

7 기부자의벽 「시민의창」

노무현의 꿈을 이루기 위해 함께한 후원회원의 마음을 담은 '디지털 기부자의 벽'

8 다모여강의실 ☞

46인 규모의 단체 강의, 분임 토론 및 활동이 가능한 작은 정원을 품고 있는 강의실

9 기념품점 「노란가게」

노무현 대통령 굿즈 및 어록집 등 노무현 재단이 기획한 다양한 상품을 구경하고 소장할 수 있는 공간

B1

10 노무현의길

대통령의 생애 연보를 통해 노무현을 만날 수 있는 복도



기부자의벽 「시민의창」



노무현의길

주요 사업

1. 시민교육 프로그램

민주주의 배움의 장을 확장합니다



노무현시민학교

민주주의에 완결이 없듯 민주주의를 배우는 일에도 완결은 없습니다.

노무현시민학교는 시민이 모여 서로 배우고 생각을 확장시킬 수 있는 토론과 실습, 실천으로 이어지는 학습과 활동을 지향합니다. 마음건강, 시민예술, 글쓰기-토론, 노무현의 정치철학까지 다양한 프로그램을 제공합니다.



노무현리더십학교

시민의 역량은 곧 정치적 역량입니다.

노무현리더십학교는 노무현 대통령의 리더십을 바탕으로 시민의 정치적 역량을 키우고 우리 사회를 이끌어갈 리더를 양성합니다.



노무현장학생

새로운 노무현을 키웁니다.

교육과 공동체를 위한 바른 인재 양성에 깊은 애정을 가졌던 노무현대통령의 가치와 철학을 이어가고자 매년 노무현장학생을 선발합니다. 사회의 다양한 질문들을 마음 속에 품고 그 답을 찾아가는 학생이 그 대상입니다. 선발 이후에는 소소프로젝트 활동을 통해 서로 배움이 되는 동료들을 만나고 사회의 작은 변화를 위한 실천을 행동으로 옮기는 경험을 쌓습니다.

2. 문화협력 프로그램

시민참여를 촉진하고 민주주의 가치를 확산합니다



문화예술프로그램

참여의 문턱을 낮춥니다.

5월 추모문화행사 프로그램, 10.4. 남북정상선언 기념 특별토론회, 작은영화관 기획전(영화극장, Roh시네마), 문화예술학교, 정기문화전, 노무현길 걷기, 생활문화프로그램 등 다양한 문화예술프로그램을 통해 일상 속 민주주의를 경험해 보세요.

연대프로그램

공익활동을 지원하고 연대합니다.

시민사회단체 지원 외 시민의 자발적 공익활동을 지원하는 좋은 사업 지원, 문화예술 활동 및 참여정치 시민활동에 대한 공간을 지원하는 가치대관 등 연대를 통해 민주주의 가치를 확산 시킵니다.

주요 사업

3. 프로젝트 공모 사업, 시민 활동 플랫폼

깨어있는 시민의 좋은 생각과 활동을 지원합니다



프로젝트 공모 사업

좋은 세상을 향한 한 걸음, 시민의 좋은 프로젝트를 지원합니다.

매년 공모를 통해 시민의 역량을 키우는 프로젝트를 선발해 지원합니다. 시민 단체 외에 시민 모임도 참여 가능하며, 공간 지원 프로젝트 그룹에게는 전용 사무공간도 제공합니다. 노무현 시민센터는 언제나 당신의 반짝이는 아이디어를 환영하며, 당신의 꿈이 실현될 수 있도록 돕겠습니다.

시민 활동 플랫폼

시민과 시민을 연결합니다.

시민들의 자발적 학습과 다양한 활동이 제한·연결되고, 지원될 수 있는 온라인 공간 <시민플랫폼 모두있다>를 제공합니다. 삶의 지혜를 나누고 배우는, 민주주의와 사람사는세상, 따뜻한 공동체를 위해 일상 속에서 함께 실천하는 시민들을 만날 수 있을 거예요! 시민 모두가 있고, 모두를 잇는, 상상하는 모든 것을 할 수 있는 즐거운 공간에 여러분을 초대합니다.

문의 1688-0523(내선 2번) rohschool@knowhow.or.kr

4. 미디어콘텐츠 사업

미디어콘텐츠를 통해 시민과 소통합니다



알릴레오 북's, 우리도 말할레오

출연진과 함께 좋은 책을 읽고 토론하며 시민 시야를 확장시키는 간판 비평 도서 프로그램입니다. 유시민 작가의 넓은 식견과 통찰력과 조수진 변호사의 탁월한 진행력으로 시즌을 거듭하며 많은 호응을 얻고 있습니다. 매주 금요일 저녁 7시 노무현재단 유튜브 채널 및 팟빵에서 만나보실 수 있습니다. '우리도 말할레오'는 매회 새로운 청년 패널과 함께 다양한 사회 이슈에 대한 청년들의 생각을 들어보고 이를 통해 세대 간 소통 창구를 지향합니다.

노무현 사료 영상 콘텐츠

참여정부 미니다큐, 노무현 명연설, 노무현의 갈등 노무현대통령의 연설과 참여정부의 정책을 사료 영상 콘텐츠로 만납니다.

문의 1688-0523(내선 6번) hana@knowhow.or.kr

주요 사업

5. 공간 대관

노무현시민센터를 직접 경험해보세요

공간 대관 사업

시민의 힘을 키우는 시민의집, 노무현시민센터에는 시민의 힘을 키울 수 있는 다양한 공간이 마련되어 있습니다.

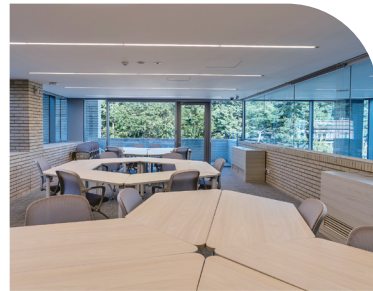
강의실



다모여강의실 (최대 이용가능인원 46명)

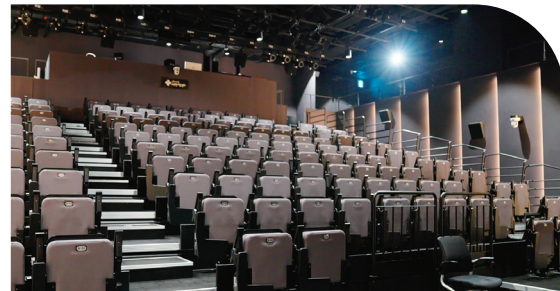


다들려강의실 (최대 이용가능인원 23명)



다보여강의실 (최대 이용가능인원 18명)

다목적홀 「가치하다」



영화상영, 대규모 강연, 공연이 가능한 블랙박스형 공간, 객석 136석 (전동 수납식 좌석)

미디어센터 「가치놀다」



스튜디오A (영상촬영)



스튜디오B (공개방송)



스튜디오C (녹음, 최대 이용가능인원 3명)

문의 1688-0523(내선 4번) center@knowhow.or.kr

6. 견학 프로그램

노무현시민센터를 직접 경험해보세요

견학 프로그램

공간과 프로그램 경험을 통해 민주주의를 전합니다.

제공 프로그램



초·중·고교생, 청년 대상 투어 및 학습, 일반 단체 투어 등

문의 1688-0523(내선 2번) rohschool@knowhow.or.kr

편의시설

기념품점 노란가게, 카페 커피사는세상

노무현시민센터 방문객 누구나 편히 이용할 수 있는 편의시설을 운영합니다



기념품점 「노란가게」

노무현의 생각과 말을 전하는 일에 우선적인 가치를 두고 만들어낸 좋은 상품들로 시민센터를 찾는 즐거움을 더합니다.

일상용품에서 노무현 굿즈까지 다양하게 준비된 노란가게 상품들은 개인 소장 외 지인 선물, 단체 기념품으로도 손색이 없습니다.

카페 커피사는세상

창덕궁 뷰가 돋보이는 노무현시민센터의 향기 가득한 만남의 장소이자 쉼터입니다.

확 트인 실내, 아름다운 고궁의 정취를 품은 테라스, 맛있는 커피와 음료는 방문객 모두에게 편안한 휴식과 만족감을 선사합니다. 이곳에서 이뤄지는 시민과 시민의 일상적 만남과 소통은 노무현시민센터의 지향점이기도 합니다.

오시는 길



주소

03057 서울특별시 종로구 창덕궁길 73

지하철

③호선 안국역 3번 출구에서 도보 10분 ①③⑤호선 종로3가역 6번 출구 도보 15분

버스

109, 151, 162, 171, 172, 272, 601, 710, 7025번 창덕궁 정거장 하차

※ 센터 내 주차 공간이 협소한 관계로 대중 교통 이용을 부탁드립니다. 자동차 이용 시 외부 유료 주차장 (현대 계동사옥 공용주차장, 도보 5분)을 이용해주시기 바랍니다.

재단 바로가기



유튜브



트위터



페이스북



인스타그램